

FORUM 21 – RÉUNION PUBLIQUE DÉMARCHE AGENDA 21 VILLE DE SARREBOURG



ACS
MOBILITÉ
TERRITOIRES
ENVIRONNEMENT



1

-

QU'EST-CE QUE LE DEVELOPPEMENT DURABLE ?



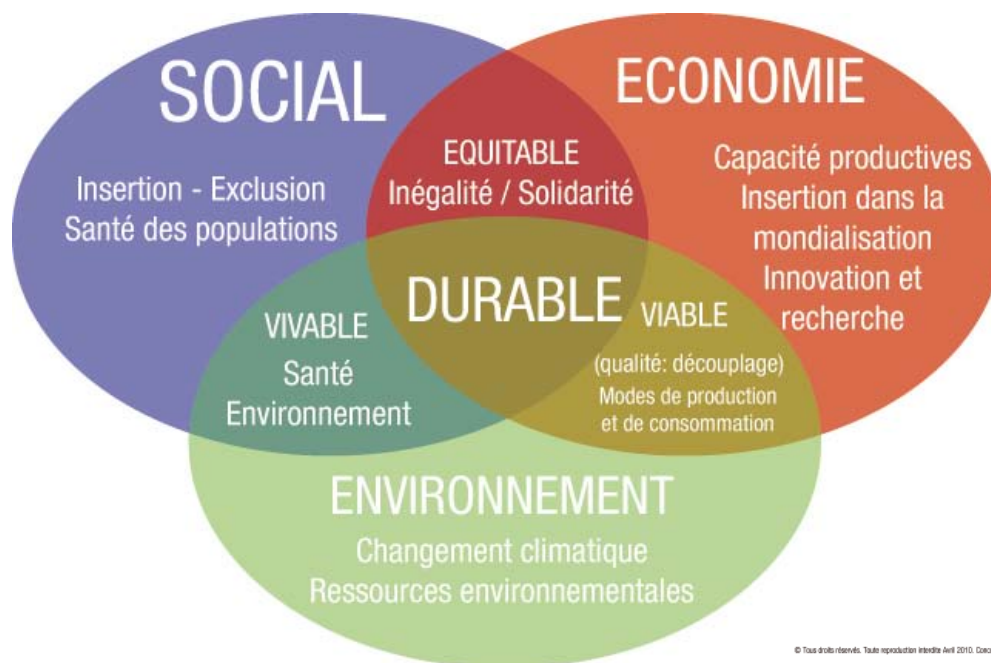
« Pour vous, le développement durable, quelle définition ? »



QU'EST-CE QUE LE DEVELOPPEMENT DURABLE ?

Définition du concept de **développement durable** par la Commission Mondiale sur l'Environnement et le Développement des Nations Unies en 1987 / rapport Brundtland :

« répondre aux besoins du présent sans compromettre la capacité des générations futures à répondre aux leurs »



Une solution :

Reconsidérer les vœux pieux

Agir localement

2

-

QU'EST-CE QU'UN AGENDA 21 ?



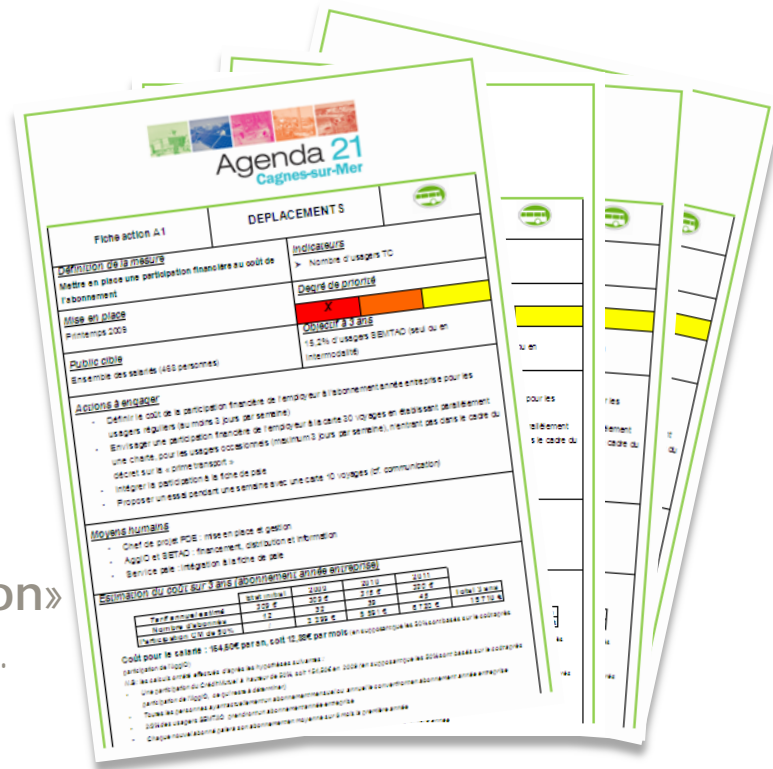
QU'EST-CE QU'UN AGENDA 21 ?

Le terme "Agenda" vient du latin qui signifie "Programme", et "21" pour le " 21ème siècle".

C'est donc littéralement **un programme d'actions** à moyen terme.

Il s'agit de mettre en place une politique de concertation en faveur du **Développement Durable**.

L'Agenda 21 comprend ainsi un certain nombre d'orientations appelées «**fiches-action**» classées suivant de grands axes stratégiques.



Exemple de fiche-action sur le thème des déplacements

QU'EST-CE QU'UN AGENDA 21 ?

Les fiches-action sont thématiques.

Quelques Exemples...

Environnement	<ul style="list-style-type: none"> • EAU : Gestion raisonnée de l'eau domestique et municipale • ALIMENTATION : Encourager le bio dans la restauration collective • ENERGIE : Objectifs d'équipements en énergies renouvelables des bâtiments publics
Aménagement	<ul style="list-style-type: none"> • LOGEMENT : Encourager la rénovation de l'ancien • DEPLACEMENTS : Favoriser les modes doux de déplacement
Economie	<ul style="list-style-type: none"> • COMMERCE : Préserver et développer le tissu commercial • ECONOMIE SOCIALE : Implantation de nouveaux services
Social	<ul style="list-style-type: none"> • PERSONNES HANDICAPEES : Programmation de travaux de mise en accessibilité • LUTTE CONTRE L'EXCLUSION : Mieux comprendre les manifestations de l'exclusion (santé, éducation, etc.) • SOLIDARITE GENERATIONNELLE : Développement des initiatives intergénérationnelles, transmission de savoir,...

Le développement durable ...

Nous sommes tous concernés



3

—

COMMENT METTRE EN ŒUVRE L'AGENDA 21?



UNE MÉTHODE D'AMÉLIORATION CONTINUE :

SUIVI ET ÉVOLUTION
(indicateurs de résultats ;
mise à jour tous les 5/6ans)



**1 MOBILISATION
DES ACTEURS**

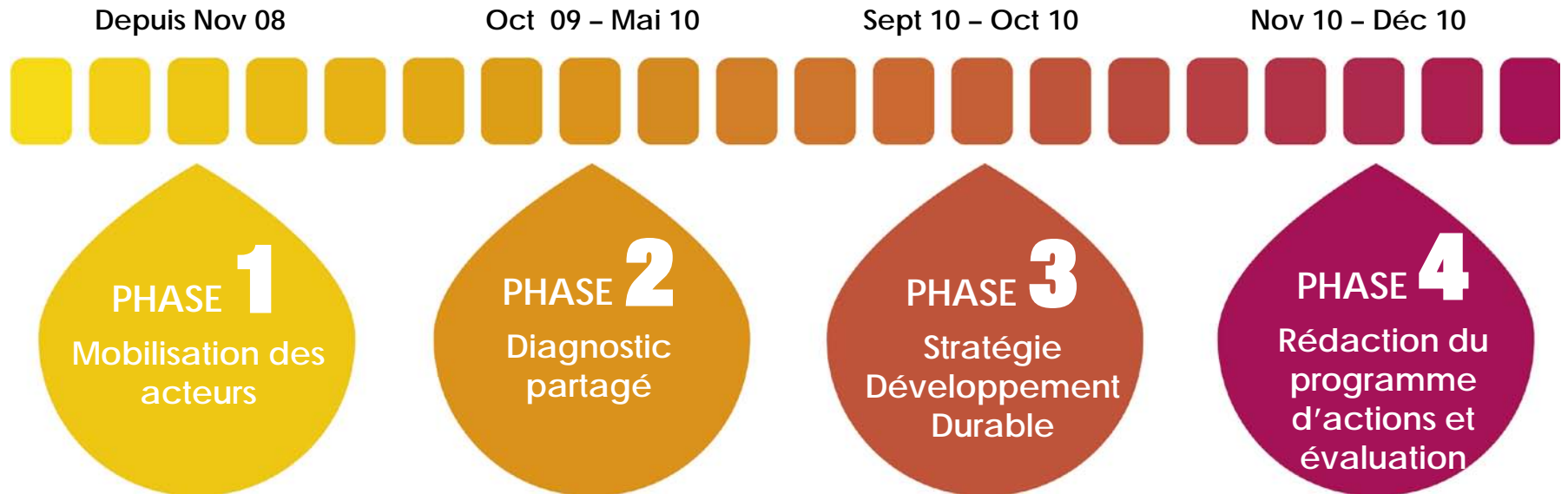
**2 DIAGNOSTIC
PARTAGÉ**
(Atouts / Faiblesses /
Enjeux)

**3 DÉFINITION D'UNE
STRATÉGIE LOCALE D.D**
(Hiérarchisation des enjeux)

**4 VALIDATION ET
PROGRAMMATION
DES ACTIONS**

**5 MISE EN ŒUVRE
DES ACTIONS**

COMMENT METTRE EN ŒUVRE L'AGENDA 21?



4

-

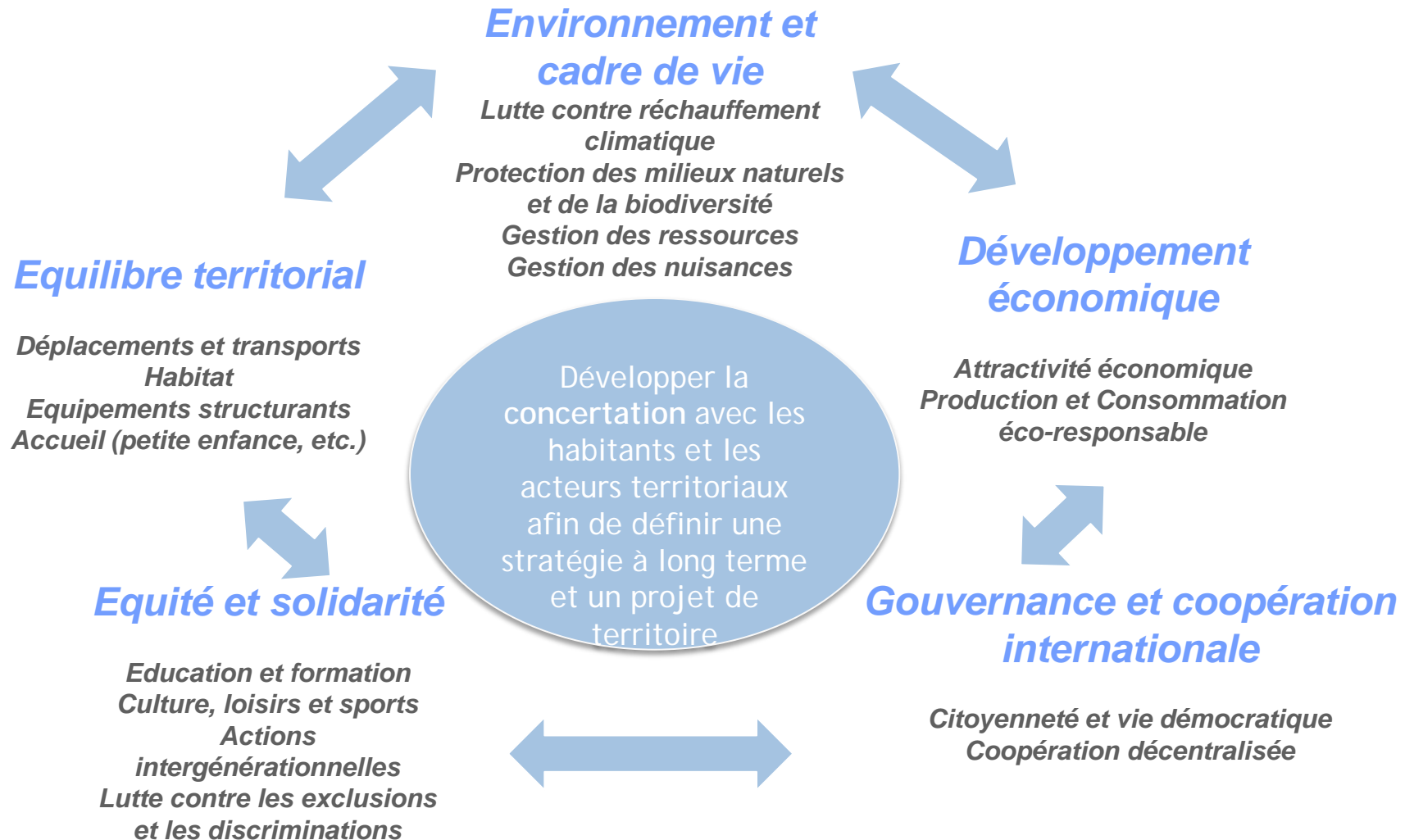
L'AGENDA 21 DE SARREBOURG



« *Pouvez-vous citer des actions en matière de développement durable ?* »



LES FINALITES DE L'AGENDA 21 :



PRESENTATION DU DIAGNOSTIC TERRITORIAL

Environnement	Aménagement	Economie	Socio-culturel	Participation
---------------	-------------	----------	----------------	---------------

Atouts :

- ✓ Éléments naturels paysagers de qualité : 17% du territoire composé de forêt et de milieux semi-naturels / protection et classement des espaces naturels
- ✓ Initiatives multiples en termes de collecte et de valorisation des déchets : composteurs particuliers, tri sélectif des écoles, valorisation des déchets fermentescibles de la restauration scolaire
- ✓ Programmes de maîtrise des dépenses énergétiques de la ville (éclairage public, diagnostics énergétiques)

PRESENTATION DU DIAGNOSTIC TERRITORIAL

Environnement	Aménagement	Economie	Socio-culturel	Participation
---------------	-------------	----------	----------------	---------------

Atouts :

- ✓ Éléments naturels paysagers de qualité : 17% du territoire composé de forêt et de milieux semi-naturels / protection et classement des espaces naturels
- ✓ Initiatives multiples en termes de collecte et de valorisation des déchets : composteurs particuliers, tri sélectif des écoles, valorisation des déchets fermentescibles de la restauration scolaire
- ✓ Programmes de maîtrise des dépenses énergétiques de la ville (éclairage public, diagnostics énergétiques)

Faiblesses :

- ✓ Une qualité des eaux superficielles dégradées liée à un contexte régional
- ✓ Une partie du territoire concernée par des nuisances sonores (fer et route)

PRESENTATION DU DIAGNOSTIC TERRITORIAL

Environnement	Aménagement	Economie	Socio-culturel	Participation
---------------	--------------------	----------	----------------	---------------

Atouts :

- ✓ Transports : Liaisons ferroviaires et mise en place d'ISIBUS
- ✓ Logements : Engagement dans une démarche d'éco-quartier (Eco-quartier Gêrôme)
- ✓ Importance des services publics administratifs

PRESENTATION DU DIAGNOSTIC TERRITORIAL

Environnement	Aménagement	Economie	Socio-culturel	Participation
---------------	--------------------	----------	----------------	---------------

Atouts :

- ✓ Transports : Liaisons ferroviaires et mise en place d'ISIBUS
- ✓ Logements : Engagement dans une démarche d'éco-quartier (Eco-quartier Gêrôme)
- ✓ Importance des services publics administratifs

Faiblesses :

- ✓ Un territoire communal coupé en 2 par la Sarre et les axes de communication
- ✓ Un volume de logements vétustes et vacants en centre-ville
- ✓ L'importance du trafic automobile en centre-ville
- ✓ Diminution du nombre d'exploitations agricoles / Surface agricole utile

PRESENTATION DU DIAGNOSTIC TERRITORIAL

Environnement	Aménagement	Economie	Socio-culturel	Participation
---------------	-------------	-----------------	----------------	---------------

Atouts :

- ✓ Dynamisme économique général (progression du nombre d'emplois)
- ✓ Potentiel touristique culturel et de loisir (13.000 visiteurs annuels de la Chapelle des Cordeliers)
- ✓ Attractivité régionale des zones d'activités (commerces, entreprises et industries)
- ✓ Initiatives locales en matière de développement durable (ex: certification ISO 14000)

PRESENTATION DU DIAGNOSTIC TERRITORIAL

Environnement	Aménagement	Economie	Socio-culturel	Participation
---------------	-------------	-----------------	----------------	---------------

Atouts :

- ✓ Dynamisme économique général (progression du nombre d'emplois)
- ✓ Potentiel touristique culturel et de loisir (13.000 visiteurs annuels de la Chapelle des Cordeliers)
- ✓ Attractivité régionale des zones d'activités (commerces, entreprises et industries)
- ✓ Initiatives locales en matière de développement durable (ex: certification ISO 14000)

Faiblesses :

- ✓ Difficultés du tissu commercial en centre-ville (taux de vacance)
- ✓ Structuration de l'offre touristique à compléter

PRESENTATION DU DIAGNOSTIC TERRITORIAL

Environnement	Aménagement	Economie	Socio-culturel	Participation
---------------	-------------	----------	-----------------------	---------------

Atouts :

- ✓ Prise en compte des personnes à mobilité réduite : Diagnostic ERP / Voirie
- ✓ Actions en faveur de la solidarité intergénérationnelle : création d'une crèche, soutien des personnes âgées (offre hospitalière, équipement s...)
- ✓ Dynamisme associatif culturel et sportif
- ✓ Offre culturelle diversifiée / tarification adaptée
- ✓ Recours aux produits bio dans les cantines scolaires

PRESENTATION DU DIAGNOSTIC TERRITORIAL

Environnement	Aménagement	Economie	Socio-culturel	Participation
---------------	-------------	----------	-----------------------	---------------

Atouts :

- ✓ Prise en compte des personnes à mobilité réduite : Diagnostic ERP / Voirie
- ✓ Actions en faveur de la solidarité intergénérationnelle : création d'une crèche, soutien des personnes âgées (offre hospitalière, équipement s...)
- ✓ Dynamisme associatif culturel et sportif
- ✓ Offre culturelle diversifiée / tarification adaptée
- ✓ Recours aux produits bio dans les cantines scolaires

Faiblesses:

- ✓ Niveau de ressources moyen
- ✓ Mobilité des jeunes

PRESENTATION DU DIAGNOSTIC TERRITORIAL

Environnement	Aménagement	Economie	Socio-culturel	Participation
---------------	-------------	----------	----------------	---------------

Atouts :

- ✓ Existence de conseils de quartiers
- ✓ Initiatives locales comme le « Quartier propre »
- ✓ Processus de concertation pour l'aménagement du quartier Gérôme

PRESENTATION DU DIAGNOSTIC TERRITORIAL

Environnement	Aménagement	Economie	Socio-culturel	Participation
---------------	-------------	----------	----------------	---------------

Atouts :

- ✓ Existence de conseils de quartiers
- ✓ Initiatives locales comme le « Quartier propre »
- ✓ Processus de concertation pour l'aménagement du quartier Gérôme

Faiblesses:

- ✓ Peu de liens entre les quartiers

« Pour vous, quelles priorités
d'action ? »



5 propositions d'axes de travail pour l'Agenda 21 de la Ville de Sarrebourg





Axe de travail n° 1 Stratégie économique et attractivité territoriale

1 - Stratégie

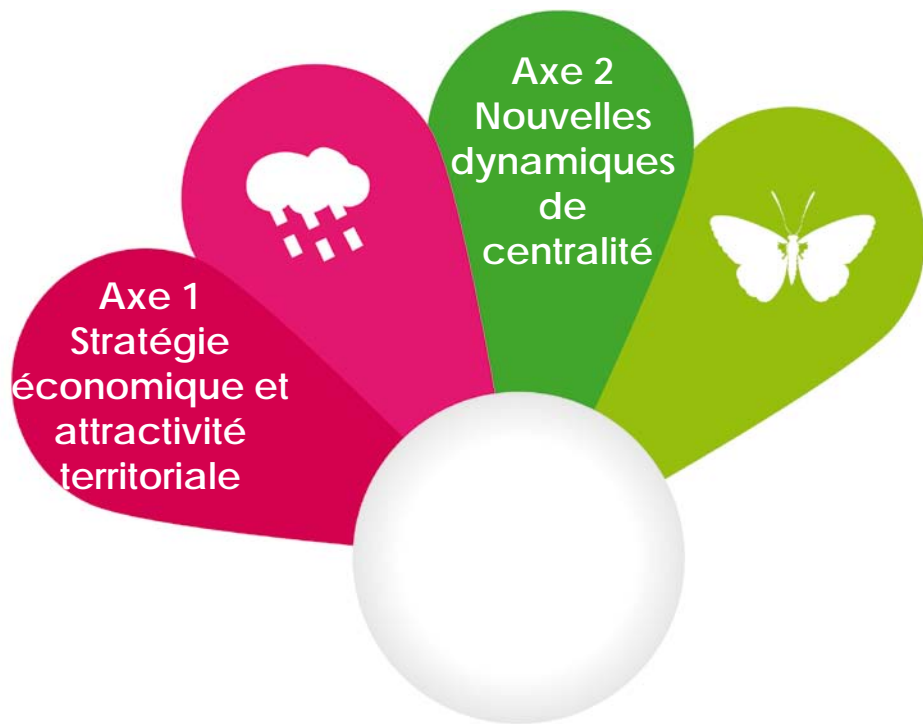
Encourager
l'implantation des
moyennes entreprises
Profiter du
positionnement
géographique entre les
métropoles régionales
Industrie éco-exemplaire/
Services / Gare

2 - Tourisme

Structurer l'offre
touristique (en lien avec
Center Parcs)

3 - Culture

La culture comme
vecteur d'identité et
d'attractivité de la ville



Axe de travail n° 2 Nouvelles dynamiques de centralité

1 – Equilibre territorial

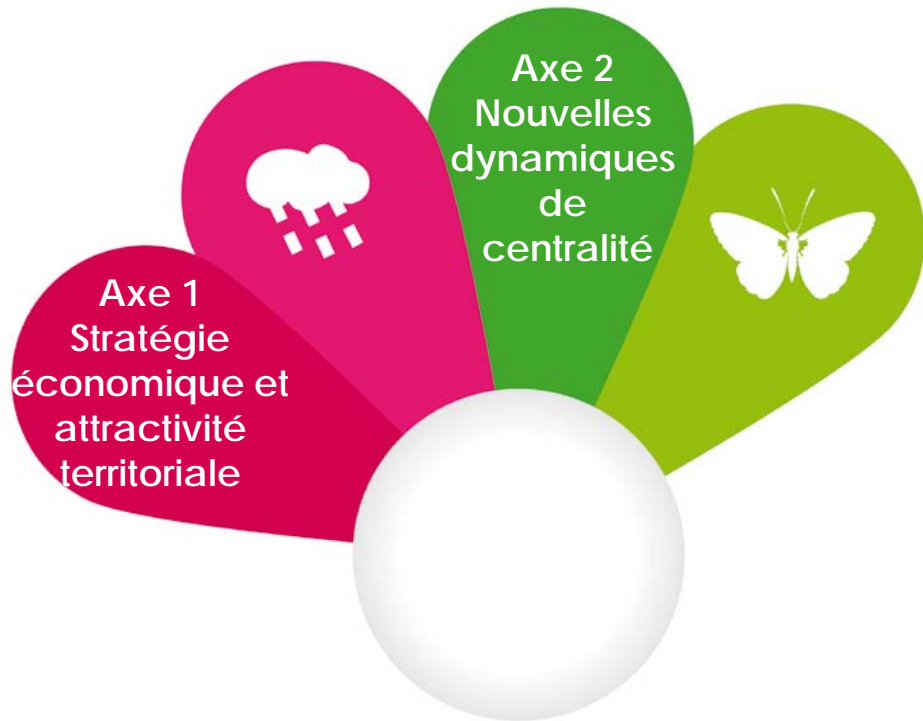
Anticiper le
développement du
Quartier Gérôme (Est)

2 – Commerces

Renforcer les activités
commerciales du centre
ville

3 – Transports

Développer les modes
doux et modes de
transports alternatifs à
l'usage de l'automobile
et en favoriser la pratique
Faciliter les
déplacements entre les
quartiers



Axe de travail n° 2 Nouvelles dynamiques de centralité

4 - Logements anciens

S'engager avec les acteurs concernés dans la réhabilitation et la remise sur le marché du logement ancien

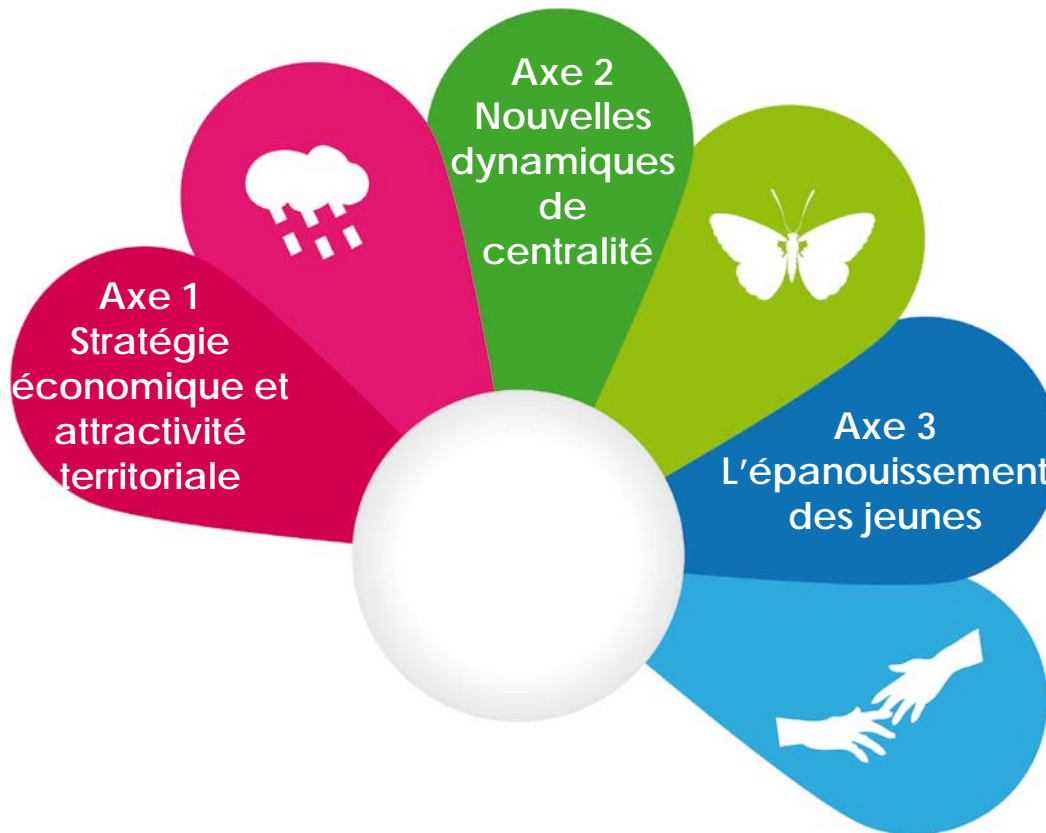
5 - Logements nouveaux

Construction de logements neufs de qualité avec en parallèle un objectif de mixité sociale

6 - Accessibilité

Intégration du handicap dans les problématiques d'aménagement

Axe de travail n° 3 L'épanouissement des jeunes



1 - Insertion

Formation / chantiers
d'insertion

2- Services

Orienter la politique
sociale vers le
développement des
services à la personne

3 - Emploi

Encourager la création
d'emplois de proximité à
l'échelle communale et
intercommunale
Offre touristique ?

Axe de travail n° 3 L'épanouissement des jeunes



4 - Culture

Poursuivre et diversifier la politique culturelle et sportive actuelle

5 - Intergénérationnel

Favoriser le lien entre les générations



Axe de travail n° 4 L'identité paysagère de Sarrebourg

1 - Eau

Qualité de l'eau :
assainissement, zones
humides, eau de
baignade
Consommation d'eau
Réappropriation de la
Sarre en centre-ville

2 - Agriculture

Développement de
l'activité agricole
(horticulture /
maraichers)
Promotion agriculture
raisonnée / Maintien des
paysages / Jardins
collectifs /
Développer une
alimentation de qualité



Axe de travail n° 4 L'identité paysagère de Sarrebourg

3 – Biodiversité / Environnement

Protéger les ressources
naturelles et les mettre en
valeur

Observatoire de la
biodiversité ?

Filière bois-énergie ?

Axe de travail n° 5 L'exemplarité de tous



1 - Exemplarité

Développer l'exemplarité de tous, des acteurs privés et publics, dont la ville de Sarrebourg, dans un objectif de communication interne (à l'échelle des acteurs de la ville) et externe (à destination des investisseurs potentiels)

2 - Partage des objectifs

Portage et partage de la notion d'exemplarité par les acteurs privés et publics
Ex : Gestion des déplacements pendulaires

QUEL RÔLE ALLEZ-VOUS JOUER ?

Quelles sont les prochaines étapes ?

1. LANCEMENT D'UN QUESTIONNAIRE D'OPINION

LES ADMINISTRISTRES ONT LA PAROLE

Dans le cadre de l'élaboration de son Agenda 21, **la Ville de Sarrebourg associe ses citoyens** à travers un questionnaire d'opinion pour mieux connaître le degré de sensibilité au développement durable de ses habitants.

Cette première phase de concertation doit servir à alimenter la réflexion qui va permettre de dégager les thèmes majeurs qui seront abordés dans l'Agenda 21.

- **Diffusion :**

- ✓ Lieux publics municipaux (bibliothèque, musée, centre aquatique, mairies, ...)
- ✓ Site Internet de la ville de Sarrebourg

QUEL RÔLE ALLEZ-VOUS JOUER ?

Quelles sont les prochaines étapes ?

2. GROUPES DE TRAVAIL RÉUNIS EN ATELIERS THÉMATIQUES

Candidatures recueillies – Inscrivez-vous !

- **Composition des groupes de travail représentatifs du territoire :** Habitants, élus, entrepreneurs, commerçants, étudiants, associations, services de la mairie, etc..
- **15/20 participants environ par atelier thématique (2 à 3 heures)** sur l'environnement, la gestion des ressources, le développement économique, la politique sociale, les transports...

Objectif : confronter les conclusions de l'expertise technique avec les représentants de la population afin de connaître les priorités d'intervention ressenties des habitants.

QUEL RÔLE ALLEZ-VOUS JOUER ?

Quelles sont les prochaines étapes ?

3. ANIMATION DES FAMILLES ECO-RESPONSABLES

**Candidatures recueillies – Familles et célibataires
Inscrivez-vous !**

Les personnes retenues seront invitées à appliquer dans leur quotidien sur une année un certain nombre d'éco-gestes qu'elles choisiront, à la maison, au bureau, au jardin, ou en vacances, etc.

La collectivité réalisera des micro-reportages afin de suivre les bénéfices et/ou les difficultés rencontrées par ces personnes.

Objectif : sensibiliser des personnes et des familles qui ne sont pas familières avec la notion de développement durable



MERCI POUR VOTRE ATTENTION



acs
MOBILITÉ
TERRITOIRES
ENVIRONNEMENT

